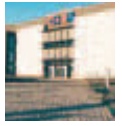


**SEGURANÇA** O futuro secretário-geral do Sistema Integrado de Segurança Interna, que vai coordenar PJ, PSP, GNR e SEF, vai responder directamente ao ministro da Administração Interna. Como o **Destak** noticiou, António Costa vai explicar hoje as opções fundamentais da reforma da GNR e da PSP, ontem aprovadas em Conselho de Ministros.



**OPA** O deputado do BE Fernando Rosas afirmou ontem que o Estado vai perder dois mil milhões de euros nos próximos três anos se a OPA lançada pela Sonaecom sobre a PT for bem sucedida. «Cada contribuinte vai pagar do seu bolso cerca de 500 euros de impostos para financiar a PT pela Sonaecom.»



**CONSUMO** Na quarta-feira, detectaram-se 16,1 toneladas de alimentos perigosos para o consumidor

## 34,8 toneladas de produtos chineses apreendidas em apenas um mês

Ao todo, Alfândega apreendeu em 2006 produtos no valor de 12,5 milhões de euros.

**CARLA MARINA MENDES**  
cmendes@destak.pt

◉ A origem era chinesa e o destino os mercados da União Europeia. Carne de pato, galinha crua, pele de ganso, camarão, enguias e amêijoas eram alguns dos alimentos que

constituíram as 16,1 toneladas destinados ao consumo, que a DGAIEC (Direcção-Geral das Alfândegas e dos Impostos Especiais sobre o Comércio) apreendeu, na quarta-feira, no porto de Lisboa. Em pouco mais de um mês, são já 34,8 toneladas de produtos oriundos da mesma região que, segundo as autoridades, constituiriam uma ameaça à saúde pública. As mercadorias, avançou a DGAIEC, «estavam acondicionadas num contentor» e a sua introdução no mercado comunitário iria ser feita



Entre outros alimentos, a Alfândega apreendeu carne de pato e galinha

«através de falsas declarações». A esta irregularidade junta-se o facto de não ter sido apresentada «a adequada documentação de certificação». É que, entre os produtos, estavam aves de capoeira, cuja importação de países como a China está proibida devido à febre aviária.

**Apreensões em 2006**  
Contactada pelo **Destak**, fonte do Ministério das

Finanças referiu ainda que, durante o ano de 2006, foram apreendidos produtos alimentares que chegaram ao valor de 12,5 milhões de euros. ◉

**SAÚDE**

## Evitar que os doentes fiquem sem assistência

O ex-ministro da Saúde Arlindo de Carvalho alertou para a necessidade de «evitar a perversão» que pode resultar das novas modalidades de propriedade e gestão da saúde. O objectivo é não cair em modelos diferentes para pobres e ricos. O desejável crescimento de um sector não público na área da saúde não pode deixar os cidadãos sem assistência.

**SOCIEDADE**

## Quase 800 mil eleitores são «fantasmas»

Um em cada onze eleitores portugueses são «fantasmas», concluiu um estudo de dois sociólogos portugueses. Mais de 785 mil números de eleitores têm inscrições indevidas, porque são pessoas falecidas e emigrantes que mantêm cartão de eleitor. Isto causa um aumento artificial da taxa de abstenção.

“DESCE EURIBOR DESCE”



A EURIBOR NÃO OBEDECE. ESCOLHA A TAXA FIXA QUE LHE GARANTE A MESMA PRESTAÇÃO MÊS APÓS MÊS

A Euribor é mesmo assim: variável. Sobe quando menos se espera e desce quando quer. É por isso que o Zé Pedro e cada vez mais pessoas escolhem a taxa que garante a mesma prestação mês após mês, ano após ano: a taxa fixa do BES. Assim, mesmo que a Euribor continue a fazer o que lhe apetece, quem não tem pais ricos nem ganhou a lotaria já não tem nada com que se preocupar. MAIS UMA DAS GRANDES SOLUÇÕES DE CRÉDITO HABITAÇÃO BES.



**BANCO ESPIRITO SANTO**  
Quem sabe, sabe e o Zé Pedro é que sabe